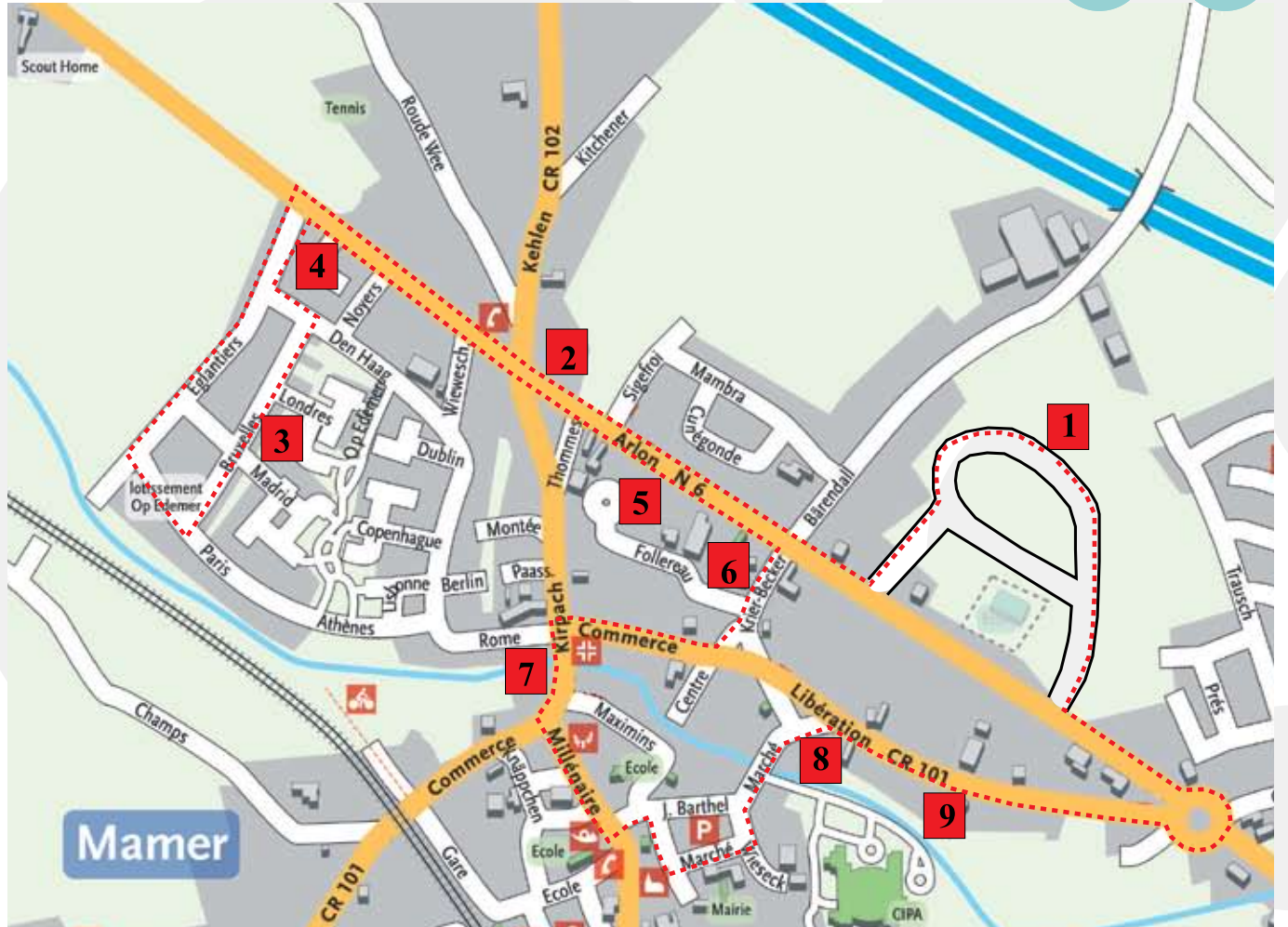
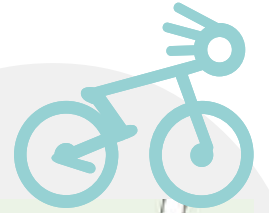


Le transport scolaire

Der Schultransport



BUS 1 Mamer

Aufsicht im Bus gewährleistet Surveillance assurée dans le bus

ENSEIGNEMENT PRIMAIRE ET PRÉSCOLAIRE PRIMÄR- UND VORSCHULUNTERRICHT

2007-2008

N° Haltestelle	Arrêt	Hinfahrt Aller		Rückfahrt Retour		
1	École Kinneksbond	07.25	13.35	12.03	16.03	17.33
2	rte d'Arlon chapelle	07.27	13.37	12.05	16.05	17.35
3	rue de Bruxelles	07.29	13.39	12.07	16.07	17.37
4	rue des Églantiers	07.31	13.41	12.09	16.09	17.39
5	rte d'Arlon Calèche	07.33	13.43	12.11	16.11	17.41
6	rue Krier-Becker	07.34	13.44	12.12	16.12	17.42
7	rue du Commerce	07.35	13.45	12.13	16.13	17.43
8	rue du Marché	07.37	13.47	12.15	16.15	17.45
9	rue de la Libération	07.38	13.48	12.16	16.16	17.46
1	École Kinneksbond	07.42	13.52	12.22	16.22	17.52